



MANUEL SUCCINCT DU BUREAU DE VOTE

Élections communales du 13 octobre 2024

DÉMARRER

- Insérez les deux clés USB noires dans les ports USB du couvercle électronique de l'urne avant de démarrer l'ordinateur du président.
- Maintenez le bouton marche/arrêt enfoncé jusqu'à ce que l'ordinateur du président soit allumé.
- Entrez l'identifiant et le mot de passe reçus.
- Si les informations sont correctes, vous pouvez appuyer sur le bouton « ✓ ».
- Pour continuer, appuyez sur : « Connecter ».
- Vérifiez comment les périphériques sont connectés. Appuyez sur OK pour continuer.
- Après l'initialisation, vous pouvez procéder à l'installation des machines à voter. Appuyez sur : « Installer les machines à voter »
- .. pour lancer l'assistant de configuration et attendez que l'ordinateur vous indique que vous pouvez retirer les deux clés USB !
- Retirez la clé ou les deux clés USB pour démarrer les ordinateurs de vote un par un. **Remarque : retirez-les uniquement si l'écran du président l'indique.**

- Appuyez sur « Clôturer les votes » pour mettre fin au processus.
- Appuyez sur : « Confirmer » pour fermer définitivement le bureau de vote.
- L'ordinateur du président ferme la session...

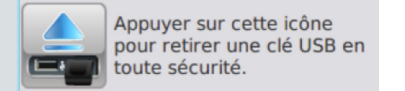
**Attention**, ne retirez la clé USB que lorsque l'ordinateur du président l'indique explicitement.

- Maintenez enfoncé le bouton marche/arrêt de l'ordinateur de vote jusqu'à ce qu'il s'éteigne. Faites cela pour tous les ordinateurs de vote.
- L'ordinateur du président demande à ce qu'une clé USB soit retirée de l'urne électorale et insérée dans l'un des ordinateurs de vote pour imprimer le rapport des chiffres clés.
- Redémarrez un ordinateur de vote déjà fermé avec la clé USB et suivez les instructions à l'écran.

- Après avoir imprimé le rapport des chiffres clés, replacez la clé USB dans le port USB de l'urne électronique. Appuyez sur « << fin >> ».
  - Appuyez maintenant sur : « Arrêtez l'ordinateur », l'ordinateur du président s'éteindra automatiquement. **Après l'arrêt complet**, vous pouvez reprendre les clés USB.
- Service assistance de la région bruxelloise.
- 02/8003350**
- Insérez les clés USB ainsi que le rapport des chiffres clés dans l'enveloppe prévue à cet effet, scellez l'enveloppe et apportez-la au bureau principal de la commune

**Que se passe-t-il si un ordinateur de vote doit être redémarré ?**

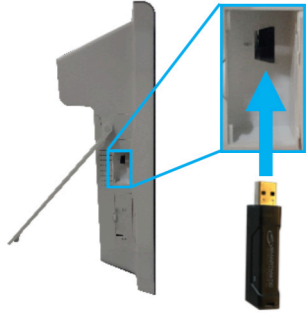
Pendant le scrutin, une clé USB doit toujours rester dans l'urne. Vous pouvez redémarrer un ordinateur de vote en appuyant d'abord sur le bouton, comme indiqué ici à droite et en attendant que l'écran vous indique que vous pouvez retirer la clé USB. Vous pouvez continuer le scrutin pendant l'installation. Vous trouverez ce bouton en bas à gauche de votre écran.



Appuyer sur cette icône pour retirer une clé USB en toute sécurité.

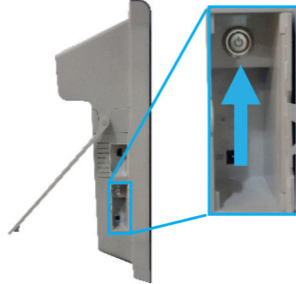
**VOTER**

10



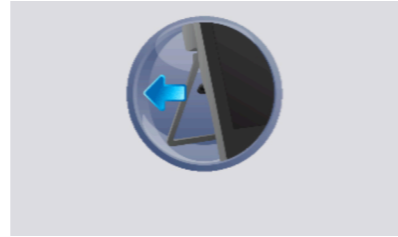
Insérez la clé USB dans le port situé à gauche de l'ordinateur de vote.

11



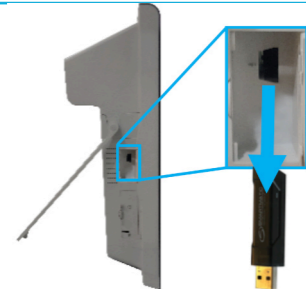
Maintenez le bouton marche/arrêt enfoncé jusqu'à ce que l'ordinateur de vote soit allumé.

12



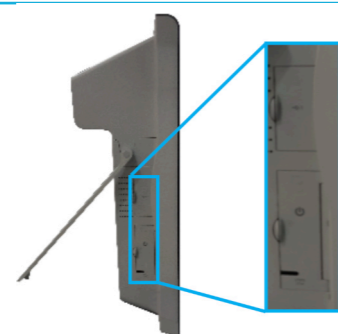
Quand apparaît le symbole : « Retirez la clé USB de l'ordinateur de vote » en haut à droite de l'écran...

13



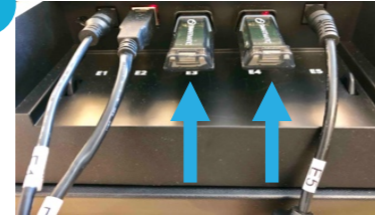
... vous pouvez alors reprendre la clé USB de l'ordinateur de vote pour démarrer d'autres ordinateurs de vote.

14



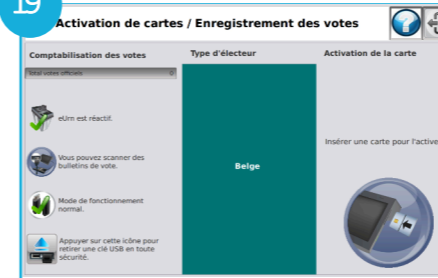
Fermez les deux couvercles.

15



Lorsque TOUS les ordinateurs de vote ont été démarrés, vous pouvez remettre les clés USB dans les ports USB de l'urne électorale; le programme se poursuivra automatiquement.

19



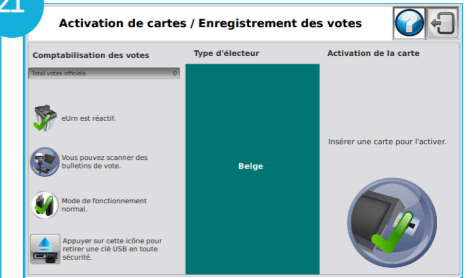
Le bureau de vote est ouvert, vous pouvez maintenant activer les cartes à puce.

20



Insérez la carte à puce dans le lecteur de carte pour l'activer en fonction du type d'électeur.

21



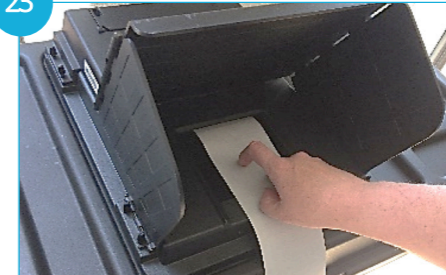
Une fois la carte activée, vous pouvez la remettre à l'électeur afin qu'il puisse voter.

22



L'électeur peut maintenant voter en insérant sa carte à puce dans l'ordinateur de vote.

23



Une fois que l'électeur a voté sur l'ordinateur de vote, il doit scanner son bulletin de vote.

24



L'électeur peut scanner son bulletin de vote plusieurs fois, le vote exprimé ne sera enregistré qu'une seule fois, mais le clapet électronique s'ouvrira à chaque fois.

**VOTER**

16



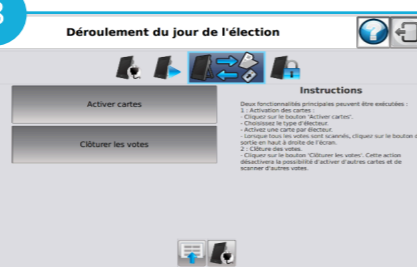
Quand l'ordinateur du président indique que l'assistant de configuration est terminé, appuyez sur « Fin ».

17



Vous pouvez maintenant ouvrir le scrutin en appuyant sur : « Ouvrir le processus électoral »

18



Une fois le scrutin ouvert, vous pouvez activer les cartes à puce pour les électeurs en appuyant sur : « Activez cartes »

**CLÔTURER**

25



Après avoir scanné le bulletin de vote, le message indiquant que le vote a été enregistré apparaît à l'écran. Le clapet électronique s'ouvrira. Le bulletin de vote doit être inséré dans l'urne électorale.

26



Vous devez fermer le bureau de vote à 16 heures.

27



Pour ce faire, appuyez sur le bouton « Quitter » pour quitter l'écran.

Les membres du bureau émettent leur vote, chacun dans un isolement différent dans la mesure du possible, en tout secret. Ils vérifient ensuite leur vote avec le scanner à main et scannent par la suite leur bulletin avec le scanner de l'urne. Leurs votes seront ainsi sauvegardés et comptabilisés.

